

A background image showing a woman in a dark blue business suit working at a computer workstation in a control room. She is wearing a headset and looking at multiple monitors displaying data and charts. Other people are visible in the background, also working at computers.

## Security Operations Center

24/7/365 Security Monitoring

### Maximale Sicherheit für Ihre IT-Infrastruktur

In einer zunehmend digitalen Welt sind Unternehmen ständig neuen und sich verändernden Bedrohungen durch Cyberattacken ausgesetzt. Zunehmend komplexere IT-Systemlandschaften müssen gegen immer ausgefeiltere Angriffsmethoden geschützt werden. Hier setzt das Kontron Security Operations Center (SOC) an. Es schützt die IT-Infrastrukturen Ihres Unternehmens und bietet Ihnen einen effektiven Schutz vor Cyberangriffen – 365 Tage im Jahr rund um die Uhr.

Kunden aus verschiedenen Branchen und sensiblen Sektoren wie etwa Außenministerien, Kernkraftwerke etc. vertrauen bereits auf die Cybersecurity-Services aus dem Kontron SOC. Es funktioniert wie eine Kommandozentrale für alle sicherheitsrelevanten IT-Services Ihres Unternehmens. Hochqualifizierte Cybersecurity-Expertinnen und Experten mit NATO- und EU-Sicherheitszertifikaten überwachen und analysieren permanent Ihre gesamte IT-Infrastruktur (Anwendungen, Server, Cloud-Workloads und Netzwerke).

### Vorteile des Kontron SOC

#### 1. 24x7-Monitoring an 365 Tagen

Ihre gesamte IT-Infrastruktur wird permanent von erfahrenen und zertifizierten Sicherheitsspezialisten auf Anzeichen sicherheitsrelevanter Aktivitäten überwacht.

#### 2. Proaktive Erkennung von und rasche Reaktion auf Cybervorfälle

Aufgrund einer kontinuierlichen Überwachung der Netzwerkaktivitäten ermöglichen die Kontron SOC-Services eine frühzeitige Erkennung potenzieller Bedrohungen, sodass schnell reagiert und Schäden minimiert werden können.

#### 3. Einhaltung gesetzlicher Vorschriften

Das Kontron SOC hilft Ihrem Unternehmen, Datenschutz- und Sicherheitsvorschriften einzuhalten, indem es Sicherheitsprotokolle gemäß den gesetzlichen und branchenspezifischen Anforderungen pflegt und durchsetzt.

#### 4. Kosteneffizienz

Der Aufbau und der Betrieb eines internen Security Operation Centers ist teuer und ressourcenintensiv. Outsourcing an ein etabliertes SOC kann diese Kosten deutlich senken.

**Erfahren Sie mehr über unser SOC und wie wir Ihr Unternehmen schützen können.**

[vertrieb@kontron-services.at](mailto:vertrieb@kontron-services.at)

+43 732 7664 500

[www.kontron-services.at](http://www.kontron-services.at)

A blue call-to-action graphic with a white border, containing the text "Kontaktieren Sie unsere Security-Experten".

**Kontaktieren Sie unsere Security-Experten**

## Incident Detection & Response

### › Cyber Security von A bis Z

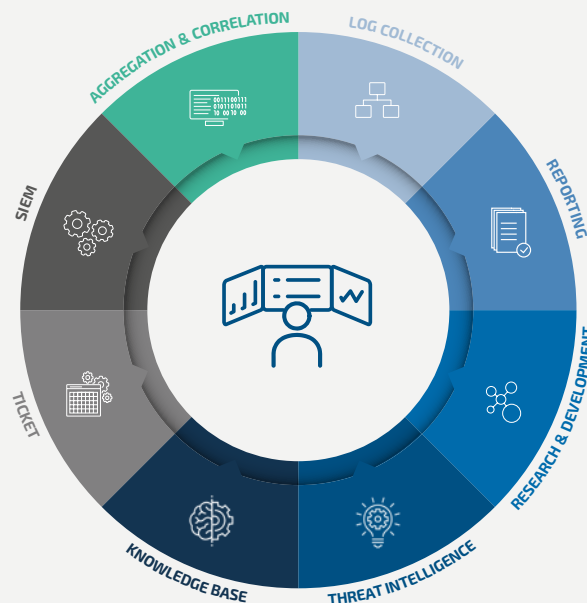
Vom Schwachstellenmanagement bis hin zur Forensik vereint das Kontron SOC geballtes Security-Fachwissen

### › Proaktive Sicherheit

Präventive Maßnahmen zur Vermeidung von Sicherheitsvorfällen und Minimierung von Risiken

### › Modernste Technologie

Einsatz fortschrittlicher Technologien und Tools zur Bedrohungserkennung und -abwehr



## Die Services des Kontron Security Operations Center im Detail:

### › 24/7/365 Security Monitoring

Rund um die Uhr Überwachung Ihrer IT-Systeme durch ein erfahrenes Sicherheitsteam

### › Bedrohungserkennung

Frühzeitige Erkennung, Überprüfung und Abwehr von Cybersicherheitsvorfällen

### › Incident Response

Schnelle und effektive Reaktion auf Cyberangriffe, um Schäden zu minimieren. Rasche Wiederherstellung. Verhindern ähnlicher Vorfälle in der Zukunft.

### › Schwachstellenmanagement

Identifizierung und Behebung von Sicherheitslücken in Ihrer IT-Infrastruktur

### › Aktives Penetration Testing

Regelmäßige Überprüfungen der IT-Sicherheit mittels Pentests erhöhen Ihr Sicherheitslevel

### › SIEM

Implementierung eines Security Information & Event Managements

### › Maßgeschneiderte Sicherheitsstrategie

Individuell auf Ihr Unternehmen abgestimmte Sicherheitslösungen

### › Support von qualifizierten IT-Security Experten

Intensive Betreuung durch erfahrene IT-Security Penetration- und Vulnerability Tester

### › Compliance-Unterstützung

Unterstützung bei der Einhaltung von gesetzlichen und branchenspezifischen Datenschutz- und Sicherheitsvorschriften (z. B.: Pflege und Durchsetzung von Sicherheitsprotokollen gemäß gesetzlicher Standards)